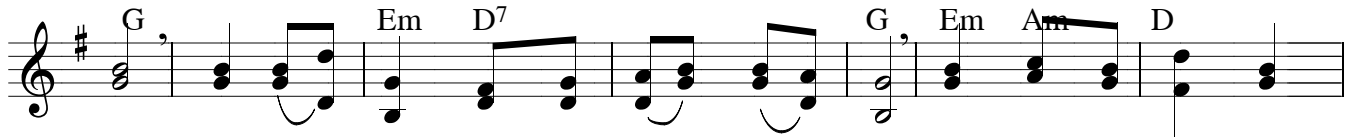


Con Tới Gần Bàn Thờ

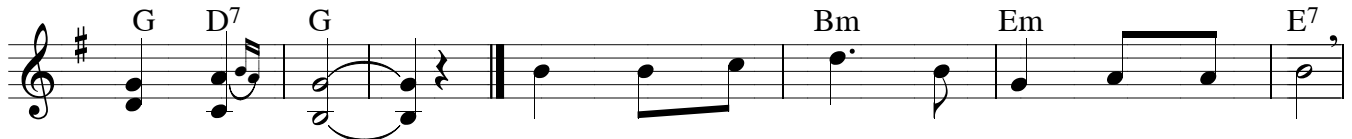
Hoài Chiên



Con tới gần bàn thờ Chúa chí nhân, là suối tình yêu sâu nhiệm vô



biên. Con ước mong hiệp cùng Chúa thánh ân, làm cho đời con êm



- đềm dịu dàng.
1. Con tin ở Chúa, Chúa là nơi êm ái,
 2. Con lên tiếng hát ca tụng vinh danh Chúa.
 3. Xin Cha ban xuống huy hoàng muôn tia sáng.
 4. Nhưng con tội lỗi tâm hồn con đắm đuối.



1. cho con tới gần nương ở cánh tay. Con luôn vui sướng khi
2. Con không ngã lòng không còn khóc than. Con tin tưởng Chúa nhân
3. Dem chân lý Ngài soi đường lối đi. Đưa con đến chốn êm
4. Con không dám gần bên bàn thánh Cha. Ăn năn đau đớn con



1. gần nơi lân ái. Cha ban những ngày từng bừng sáng tươi.
2. từ luôn che chở. Con xin suốt đời chúc tụng Chúa luôn.
3. đềm cung ngai Chúa. Cho con kết hợp trong nguồn thánh ân.
4. thành tâm thống hối. Xin Cha hết lòng thương tình thứ tha.